

# 富士山静岡空港周辺 観光&ショッピング



◎タクシー(※タクシーの所用時間、運賃は参考)

■バス・電車・徒歩

※掲載内容は2017年2月1日現在のものです。



## 1 大井川鐵道 新金谷駅

◎約20分(約3,000円)  
■空港から島田駅までバス25分(500円)  
+島田駅よりJR東海道本線5分(190円、  
金谷駅下車、乗り換え)+大井川鐵道3分



## 2 アピタ島田店

◎約20分(約3,500円)  
■空港から島田駅までバス25分(500円)  
+徒歩10分



## 3 蓬萊橋

◎約20分(約3,500円)  
■空港から島田駅までバス25分  
(500円)+徒歩15分



## 4 ホームプラザナフコ島田店

◎約15分(約2,000円)



## 5 旧東海道金谷坂石畳

◎約15分(約2,500円)  
■空港から島田駅までバス25分(500円)  
+島田駅よりJR東海道本線5分(190円、  
金谷駅下車)+徒歩5分



## 6 展望台小山城／ 能満寺のソテツ

◎約20分(約3,500円)



## 7 掛川城

◎約30分(約6,000円)  
■空港から島田駅までバス25分(500円)  
+島田駅よりJR東海道本線20分(410  
円、掛川駅下車)+徒歩7分



## 8 掛川花鳥園

◎約40分(約6,500円)  
■空港から島田駅までバス25分(500円)+島田  
駅よりJR東海道本線20分(410円、掛川駅下  
車)+掛川駅からバス10分(もしくは徒歩13分)



## 9 えんてつ菊川ショッピングセンター

◎約25分(約4,000円)  
■空港から島田駅までバス25分(500円)  
+島田駅よりJR東海道本線10分(240  
円、菊川駅下車)+徒歩5分



## 10 グリンピア牧之原

◎約20分(約4,000円)

## ◎貸切タクシーモデルコース

### 2時間コース

空港→  
③蓬萊橋(30分)、②アピタ(30分)  
①大井川鐵道もしくは⑤旧東海道金谷坂  
石畳(20分)  
→空港

### 3時間コース

空港→  
⑦掛川城もしくは⑧掛川花鳥園(70分)  
⑨えんてつ菊川ショッピングセンター(40分)  
→空港

### 4時間コース

空港→  
⑩グリンピア牧之原(60分)  
⑥展望台小山城／能満寺のソテツ(40分)  
④ホームプラザナフコ島田店(30分)  
→空港





### ①大井川鐵道 新金谷駅

新金谷駅でSL列車の見学が可能です。時間によって停車中のSLや運行中のSLを見ることが出来ます。

- 終日(SL列車停車は不定期)
- ¥駅ホームに入る場合は入場料150円、プラザロコは年中無休で入場無料



### ②アピタ島田店

食料品から衣類、雑貨、化粧品、薬、電気製品などのお店や飲食店が充実したショッピングセンター。免税対応も行っていきます。

- 9:00~21:00 (店舗により異なる)
- ◆不定休(Webサイトを確認)



### ③蓬萊橋

ギネス認定された全長897.4mの世界一長い木造歩道橋。「厄無し」「長生きの橋」とご利益スポットでもあります。

- 終日
- ◆なし
- ¥歩行者(大人100円、小人10円)、自転車100円



### ④ホームプラザナフコ島田店

生活用品や化粧品などのほか文房具などが揃うホームセンター。Tax Free.

- 1階:ホームセンター8:00~20:00、2階:家具・インテリアコーナー10:00~20:00
- ◆1月1日



### ⑤旧東海道金谷坂石畳

江戸時代、旅人の安全な歩行のために敷設された石畳が復元されています。上り口にはお休み処もあります。

- 終日
- ◆なし
- ¥なし



### ⑥展望台小山城／能満寺のソテツ

武将関連の展示と展望台。隣接する能満寺では、日本三大ソテツと呼ばれる樹齢1000年の天然記念物のソテツが見られます。

- 9:00~16:30(入場は16:00まで)
- ◆月曜(祝日の場合は翌日)、年末年始(12/28~1/5)
- ¥大人200円、小人100円



### ⑦掛川城

日本初の本格木造天守閣として1994年に復元。重要文化財である城郭御殿は、全国で数か所しか残っていない大変貴重なもの。

- 9:00~17:00(入館は16:30まで)
- ◆なし
- ¥大人410円、小中学生150円(天守閣・御殿)



### ⑧掛川花鳥園

「花と鳥とのふれあい」をテーマにした、国内最大規模の大温室を備えたテーマパーク。

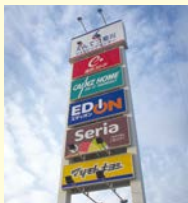
- 平日(月曜~金曜):9:00~16:30(入園は16:00まで)、休日(土日祝):9:00~17:00(入園は16:30まで)
- ※GW、お盆、年末年始は休日営業時間
- ◆なし
- ¥大人1,080円、小学生540円、幼児無料、シニア(60歳以上※要年齢が分かる証明)865円



### ⑨えんてつ菊川ショッピングセンター

スーパーマーケット、ドラッグストア、ホームセンター、100円ショップ、家電ショップ、レストランから構成される商業集積施設。

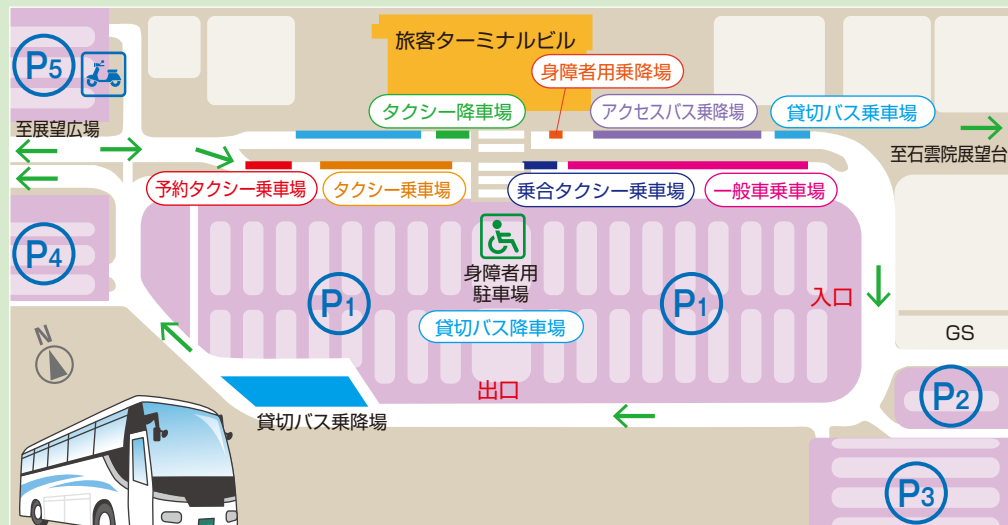
- 【遠鉄ストア、マツモトキヨシ】
- 9:30~21:00 ◆不定休
- 【カインズホーム】
- 9:30~20:00 ◆1月1日
- 【セリア】
- 10:00~20:00 ◆不定休
- 【エディオン】
- 10:00~20:00 ◆不定休



### ⑩グリーンピア牧之原

静岡名産のお茶の工場見学とお茶の販売、お茶料理のレストランからなる観光施設。4月下旬から10月上旬は、お茶摘み体験もできます。

- 10:00~17:00
- ◆年末年始(12/29~1/3)
- ¥工場見学:無料 お茶摘み体験(※4月末~10月初め):大人820円、小学生720円



### ◆バス時刻表(島田駅←→富士山静岡空港)

島田駅発	富士山静岡空港着	富士山静岡空港発	島田駅着
6:40	7:05	11:50	12:15
7:45	8:10	12:20	12:45
9:00	9:25	13:00	13:25
10:05	10:30	13:50	14:15
11:40	12:05	15:15	15:40
12:30	12:55	16:30	16:55
13:15	13:40	17:30	17:55
14:45	15:10	18:30	18:55
15:45	16:10	19:25	19:50
16:15	16:40	20:40	21:05
17:00	17:25	21:40	22:05

(2016.10.30~2017.3.25)

### ◆バスの乗り方・降り方

- ①バス乗車時に整理券をお取り下さい。
- ②バス降車時に整理券と運賃を一緒に運賃箱にお支払ください。
- ③バス車内にて1万円札・5千円札の両替はできません。乗車前に、空港内のお店をご利用いただきバス運賃をご用意ください。
- ④運賃(空港~島田駅:500円、空港~静岡駅:1,000円、空港~藤枝駅:500円)

### ◆タクシーの乗り方

- 空港のタクシー乗り場に停車中のタクシーにお乗りいただくことができます。運賃はメーター制で、距離と時間で運賃が決まります。(一部区間定額料金あり)
- ドアは運転手が開閉しますので、ご注意ください。
- クレジットカードが使えない場合もあります。乗車時にご確認ください。

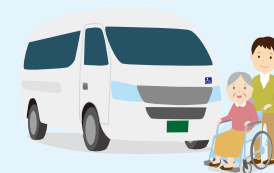


### ○貸切タクシー

時間やコースに応じて貸切タクシーにも対応します。ご利用の2日前までにご予約下さい。

### ○みんなのタクシー(UDタクシー)、ジャンボタクシー

スーツケースなど多くの荷物が積めるタクシーです。ご利用の方はご予約をお願いします。



### ○タクシーの予約

- ☎0547-45-3131 大井タクシー(★)
- ☎0547-45-2151 金谷タクシー
- ☎0548-22-0288 東海タクシー
- ☎0547-36-1000 平和タクシー(★)

いずれも日本語のみ対応  
★クレジットカード対応